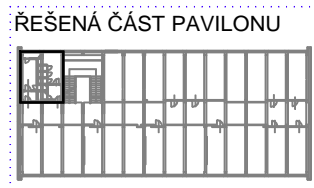
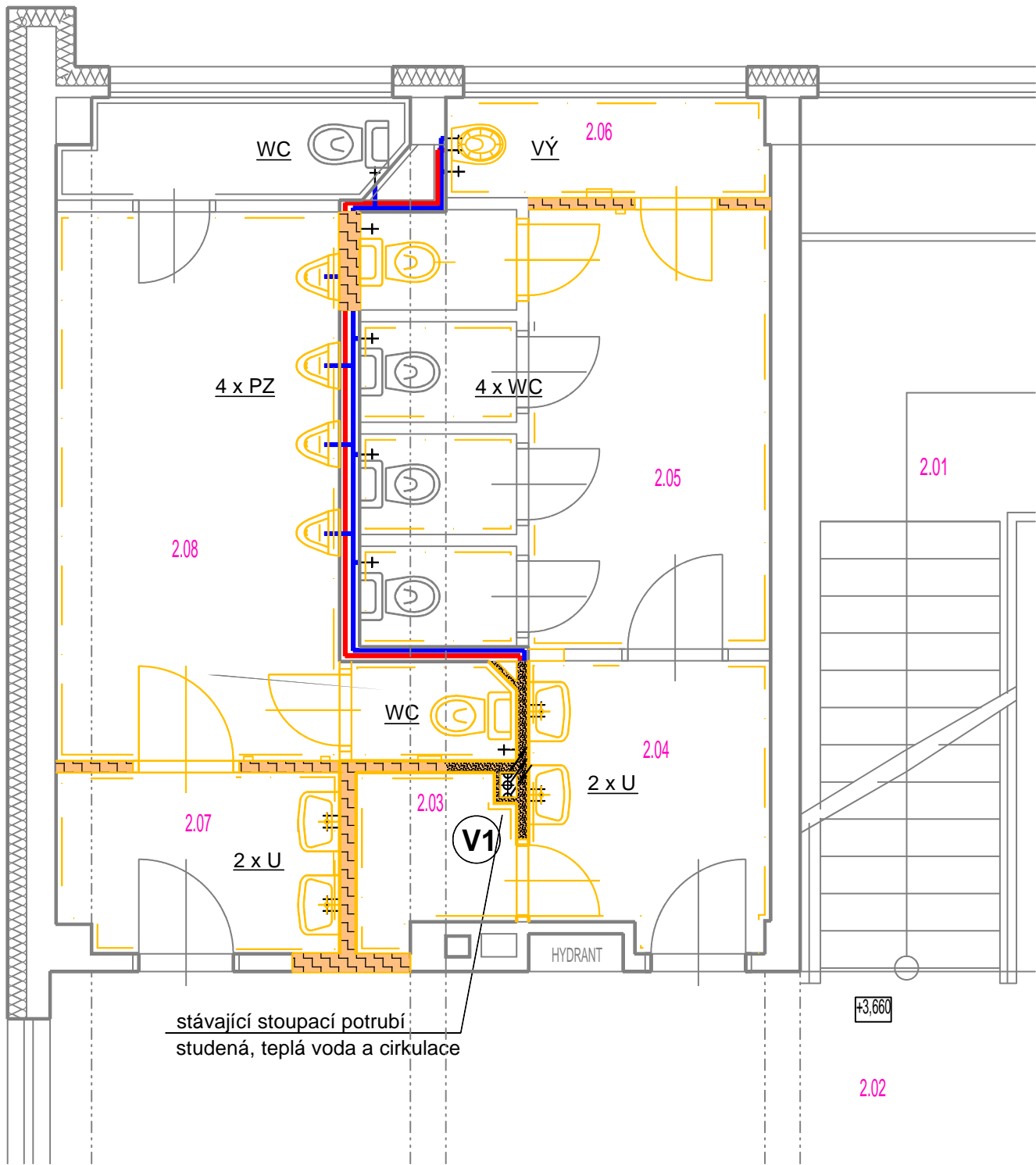


Vestavba bezbariérového WC na II. stupni - 2.NP (Pavilón U12)



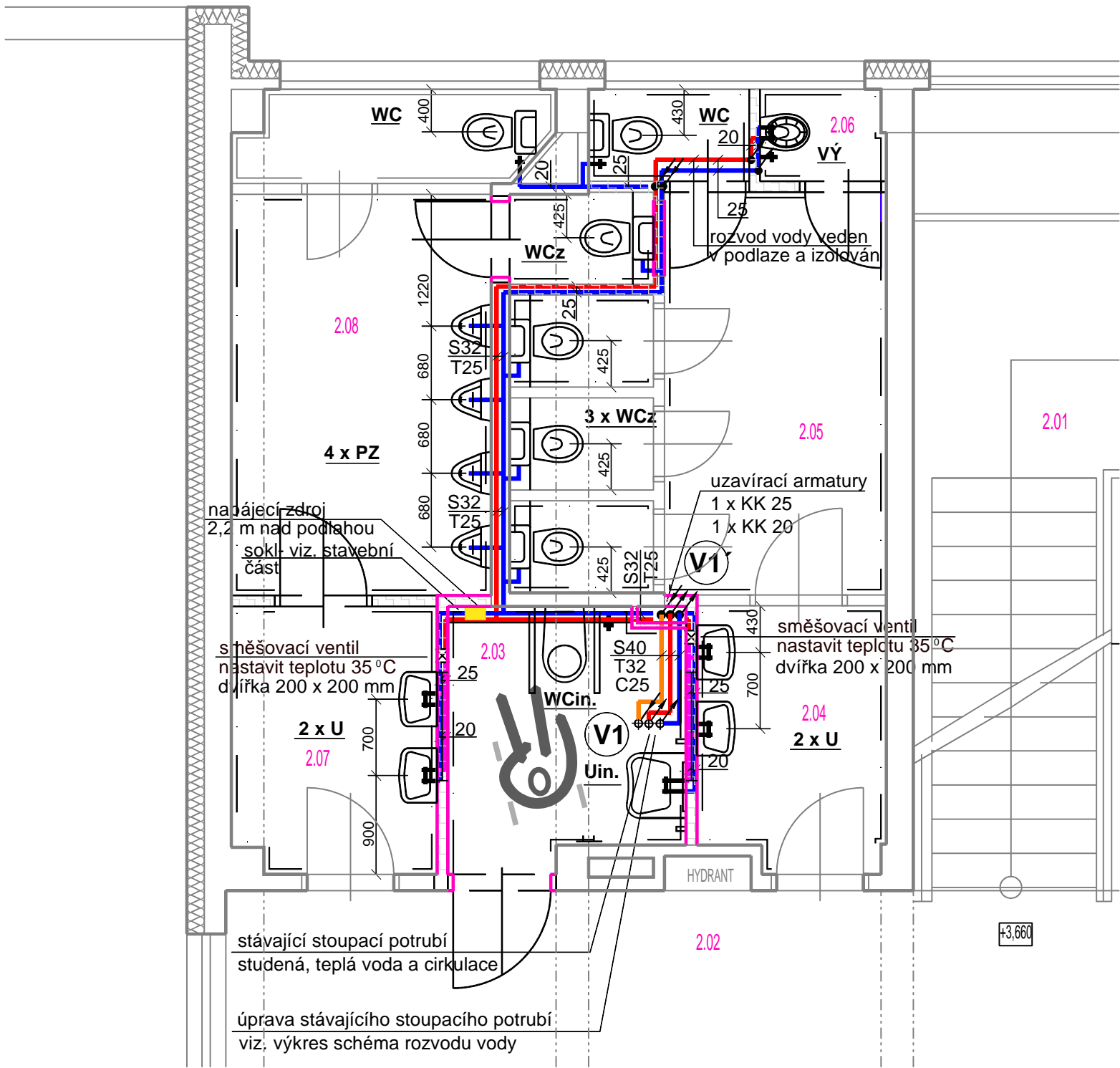
Půdorys 2. NP - stávající stav  
M1:50



- Legenda:**
- stávající rozvod studené vody
  - stávající rozvod teplé vody
  - stávající stoupací potrubí - studená, teplá voda a cirkulace
  - WC označení stávajících zařízovacích předmětů

ČÍSLO	NÁZEV MÍSTNOSTI	PLOCHA
2.01	Schodiště	39.78
2.02	Chodba	
2.03	Sklad	1.81
2.04	Zádvěří WC ženy	4.83
2.05	WC ženy	12.37
2.06	Úklidová komora	2.32
2.07	Zádvěří WC muži	3.61
2.08	WC muži	14.81

Půdorys 2. NP - navrhované řešení  
M1:50



- Poznámka:**
- Stávající zařízovací předměty včetně rozvodů studené a teplé vody budou demontovány. Zhotoven nový rozvod studené a teplé vody dle dispozice zařízovacích předmětů. Bude provedena úprava stoupacího potrubí V1 v prostoru 2. NP.
- Vybavení bezbariérového WC - dodávka stavební částí.**

ČÍSLO	NÁZEV MÍSTNOSTI	PLOCHA
2.01	Schodiště	32.70
2.02	Chodba	
2.03	WC Invalidi	5.02
2.04	Zádvěří WC ženy	4.16
2.05	WC ženy	12.53
2.06	Úklidová komora	0.97
2.07	Zádvěří WC muži	4.63
2.08	WC muži	12.58

- Legenda:**
- studená voda - trubka plastová (PN 16)
  - teplá voda - trubka plastová (PN 20)
  - směšovaná voda - trubka plastová (PN 20)
  - nastavena teplota vody 35 °C (dle hygienických předpisů)
  - cirkulace - trubka plastová (PN 20)
  - WCz označení zařízovacích předmětů
  - stoupací potrubí - studená, teplá voda a cirkulace

Vnitřní rozvod studené a teplé vody je navržen dle dispozice zařízovacích předmětů. Potrubí studené, teplé vody a cirkulace zhotoveno z trub PPR (plastový potrubní systém pro vodu). Pro rozvody studené vody budou použity trubky pro jmenovitý tlak PN 16, pro rozvody teplé vody a cirkulace PN 20. Rozvody vedené v podlaze a v drážkách ve zdi budou opatřeny návlekovou tepelnou izolací.

**Legenda navržených zařízovacích předmětů:**

- WCz** Klozet závěsný s hlubokým splachováním, splachování 4,5/3 l, uzavřený kruh oplachování, rozměry dl = 490 mm, š = 360 mm, duroplastové sedátko s poklopem a antibakteriální úpravou se zpomalovacím mechanismem SLOWCLOSE, chromové úchyty, podomítkový modul pro závěsné WC hl. 80 mm k namontování na zeď s nutností obezdění, tlačítko pro podomítkový modul, zvukoizolační vložka pro WC mezi obklad a sanitární keramiku
- WC** Kombi klozet s vodorovným odpadem, rozměry dl = 630 mm, š = 360 mm, napouštění spodní přívod vody G 1/2", duroplastové sedátko s poklopem pro kombi klozety s antibakteriální úpravou a úchyty z nerez, instalační sada pro klozet, nápuštný ventil spodní 1/2"
- WCin.** Kombi klozet (bez bariér) se zvýšenou výškou 460 mm s hlubokým splachováním, délka 700 mm, duroplastové sedátko s poklopem a antibakteriální úpravou, ocelové úchyty, napouštění spodní přívod vody G 1/2"
- U** Umývatko keramické rozměr 500 x 360 x 150 mm s otvorem pro baterii uprostřed, kryt sifonu, baterie umyvadlová stojánková s výpustí click-clack, vysoká verze v = 158 mm, výtok 120 mm, sada na uchycení umyvadla, sifon umyvadlový 5/4" x 40 mm, připojovací hadičky s nerez opletením 1/2" x 3/8", SCH roháček 1/2" x 3/8", zvukoizolační podložka umyvadlová mezi obklad a stěnu
- Uin.** Zdravotní umyvadlo 64 cm bez přepadu s otvorem pro baterii uprostřed, baterie umyvadlová stojánková bez automatické výpusti, lékařská páka, vysoká verze, výtok 120 mm, místo šetřící sifon, vtok umyvadlový 5/4", připojovací hadičky s nerez opletováním 1/2" x 3/8", SCH roháček 1/2" x 3/8", zvukoizolační podložka umyvadlová mezi obklad a stěnu
- PZ** Odsávací urinál ANTIVANDAL s radarovým senzorem pro síťové napájení, vnitřní přívod vody včetně sifonu a instalační sady, sítko pro urinál, napájecí zdroj pro max. 5 urinálů, vstup: 230 V/50 Hz, výstup: 24 V, DC, zvukoizolační podložka pro pisoár mezi obklad a stěnu
- VÝ** Stojící výlevka s plastovou mřížkou dl. 500 mm, š. 435 mm, plastová nádržka, boční přívod vody 3/8", včetně kolena, baterie umyvadlová páková nástěnná rozteč 1/2" x 150 mm, délka raménka 300 mm, chrom

Název akce: <b>BEZBARIÉROVOST A MODERNIZACE ODBORNÝCH UČEBEN FYZIKY A BIOLOGIE ZŠ ZA NÁDRAŽÍM ČESKÝ KRUMLOV</b>		<b>Marie Vaněčková</b> Lipová 157, 381 04 Český Krumlov mob:603 596 121, tel./fax: 380 726 791 e-mail: marie.vaneckova@seznam.cz IČ: 41904885		
Investor: Město Český Krumlov náměstí Svornosti 1, 381 01 Český Krumlov				
Archivní číslo:	01 - 2017	Měřítko:	1:50	Výkres: <b>D.1.4.05</b>
Výkres: <b>SO 02 WC II. STUPEŇ D.1.4 ZDRAVOTNÍ INSTALACE Půdorys 2. NP - rozvod vody</b>		Datum:	leden 2017	
		Zodp.projektant:	Vaněčková	
Stupeň:		Vypracovala:	Ing. Burdová	
Projektová dokumentace pro stavební povolení				